

MULTIDECOR Screen+

Dekor-Booklet

Der Zukunft ein Stück näher / *Approaching the future*



 **MULTIFILM®**
Macht Fenster perfekt.

MULTIFILM®-Rollo Trend-Line

Effektiver Sonnenschutz und stilvolle Innendekoration



Die Rollos der Produktlinie Trend-Line vereinen effektiven Sonnenschutz und dekorativen Chic. Mit ihrer eleganten Verblendung und attraktiven Behangmaterialien werden sie zum Blickfang eines jeden Raumes.

PRODUKTEIGENSCHAFTEN

- innen liegendes Rollo mit dekorativem Charakter
- wahlweise mit oder ohne Verblendung
- Montage ohne Seitenführung vor oder in die Fensternische
- Profile Aluminium eloxiert, weiß oder in jeder RAL-Farbe

NUTZERVORTEILE

- maßgefertigte Systeme
- große Auswahl an Behangmaterialien: Dekorfolien in trendigen Designs oder Stoffe in frischen Farben
- bequeme Bedienung per Akkufunkmotor, ideal für die Nachrüstung
- Schutz vor Sonnenhitze und unerwünschten Blicken

BEDIEN- UND ANTRIEBSVARIANTEN

- manuell: Kettenzug
- elektrisch: 24V-Motor, Akkumotor, BUS-fähiger SMI-Motor

MAXIMALE GRÖSSE

- 2.500 mm x 3.400 mm (B x H)

BEHANGMATERIAL

hochreflektierende Spezialfolien

- mit MULTIWAVE®-Plissee (Plisseeabstand: 100 mm)
- in unterschiedlichen Lichttransmissionen
- in attraktiven Designs, Farben oder individuellen Motiven



Textilien

- von transparent bis verdunkelnd
- technische Textilien mit Aluminiumbeschichtung
- dekorative Stoffe in frischen Farben



MONTAGEVARIANTEN

- vor oder in die Fensternische
- an die Wand oder an die Decke

Inhaltsverzeichnis

Über <i>About</i> MULTIDECOR Screen⁺	2
Standarddekore <i>Standard range</i>	3
Sonderdekore <i>Special range</i>	9
Unifarben <i>Plain colours</i>	43
Individuelle Dekore <i>Individual decors</i>	46

MULTIDECOR Screen⁺

Über | *About* MULTIDECOR Screen⁺

Als elegante Kombination aus Funktion und Design setzt MULTIDECOR Screen⁺ neue Maßstäbe im Sonnenschutz. Das innovative Verfahren zur vollflächigen Einfärbung der Folien verbindet effektiven Hitze- und Blendschutz mit dekorativem Chic.

Rollos mit MULTIDECOR-Folie in ansprechenden Designs und Farben werden zum Blickfang eines jeden Büros.

Die Auswahl ist groß: Dekore von modern bis klassisch in verschiedenen Farbgebungen und Strukturen sowie eine breite Palette an Unifarben stehen zur Verfügung. Auch individuelle Motive, wie zum Beispiel Firmenlogos oder Fotos sind realisierbar.

Die optischen Eigenschaften von MULTIDECOR Screen⁺ überzeugen dabei ebenso wie die technischen.

- Die Färbung ist 100% abriebfest und hoch lichtecht.
- Die Transparenz der Folie und damit die freie Sicht nach draußen bleiben erhalten.
- Die hervorragenden Reflexionswerte und Hitzeschutzeigenschaften der Folie bleiben nahezu unverändert.
- Alle weiteren Folien-Veredelungsverfahren, wie Flächenprägung, MULTIWAVE[®]-Plissierung oder Ultraschallschweißen können problemlos durchgeführt werden.

Bitte beachten Sie, dass aufgrund des unterschiedlichen Ausgangsmaterials das Druckergebnis auf Folie nicht zu 100% mit dem auf Papier übereinstimmt.

Combining function and design MULTIDECOR Screen⁺ sets new standards for sunshade. The innovative method of full surface film colouring combines effectively protection against heat and glare with decorative chic.

Roller blinds with MULTIDECOR film in pleasing designs and colours are the eye-catching element that makes any office space alluring.

The choice is vast: decors are available ranging from modern to classic in various colour renditions and structures including a wide range of plain colours. Also individualized motifs such as company logos or photos can be implemented.

MULTIDECOR Screen⁺ convinces both by its magnificent appearance and its outstanding technical properties.

- *The colouring is 100% abrasion-resistant and highly light-fast.*
- *The film's transparency and the clear view to the outside remain unaffected.*
- *The excellent reflection-values and heat protection properties remain nearly unchanged.*
- *All other film conditioning methods like flat embossing, MULTIWAVE[®] pleating or ultrasonic welding can be carried out easily*

Please note that due to different base material the printing result on film does not correspond to 100% with the one on paper.

MULTIDECOR Screen+
Standarddekore | *Standard range*



MULTIDECOR Screen⁺
Standarddekore | *Standard range*

Wien



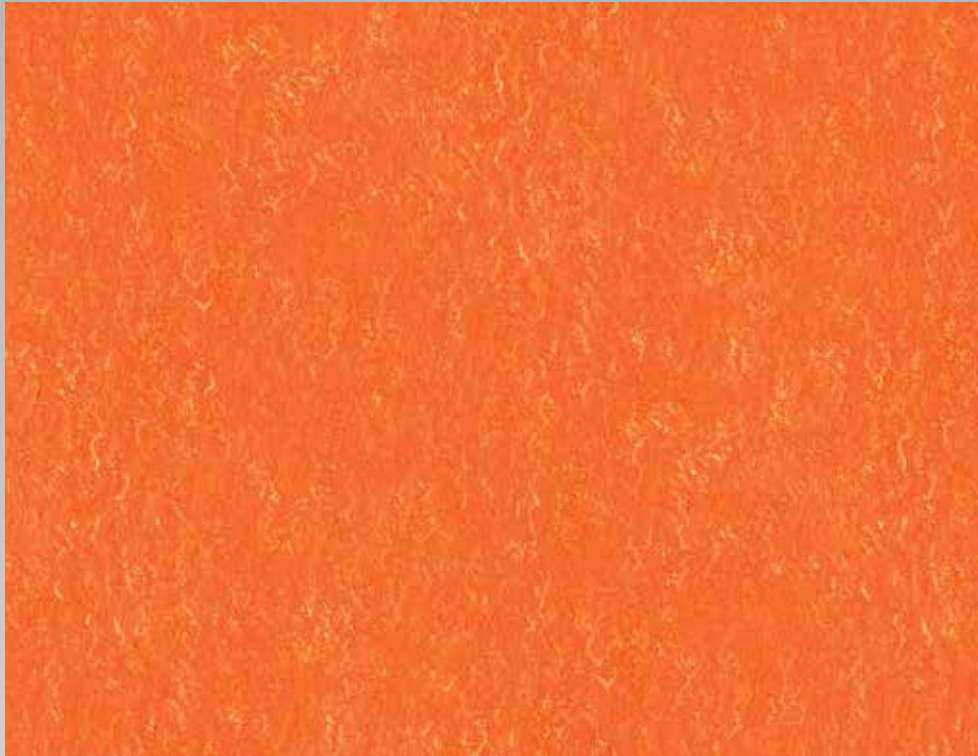
Wien 131



Wien 132

MULTIDECOR Screen⁺
Standarddekore | *Standard range*

Vilnius



Vilnius 042



Vilnius 041

Vilnius 041|11
⟨flächengeprägt⟩
⟨flat embossed⟩

MULTIDECOR Screen+
Standarddekore | *Standard range*

Toronto



Toronto 113



Toronto 109

MULTIDECOR Screen⁺

Standarddekore | *Standard range*

Java



Java 053



Java 058

Java 058|11
⟨flächengeprägt⟩
⟨flat embossed⟩

MULTIDECOR Screen⁺
Standarddekore | *Standard range*

Tennessee



Tennessee 133



Tennessee 134

MULTIDECOR Screen+
Sonderdekore | *Special range*



MULTIDECOR Screen+ Sonderdekore | *Special range*

Gotland



Gotland 120

MULTIDECOR Screen+
Sonderdekore | *Special range*

Gotland



Gotland 130



Gotland 140



Gotland 110

MULTIDECOR Screen+
Sonderdekore | *Special range*

Föhr



Föhr 120



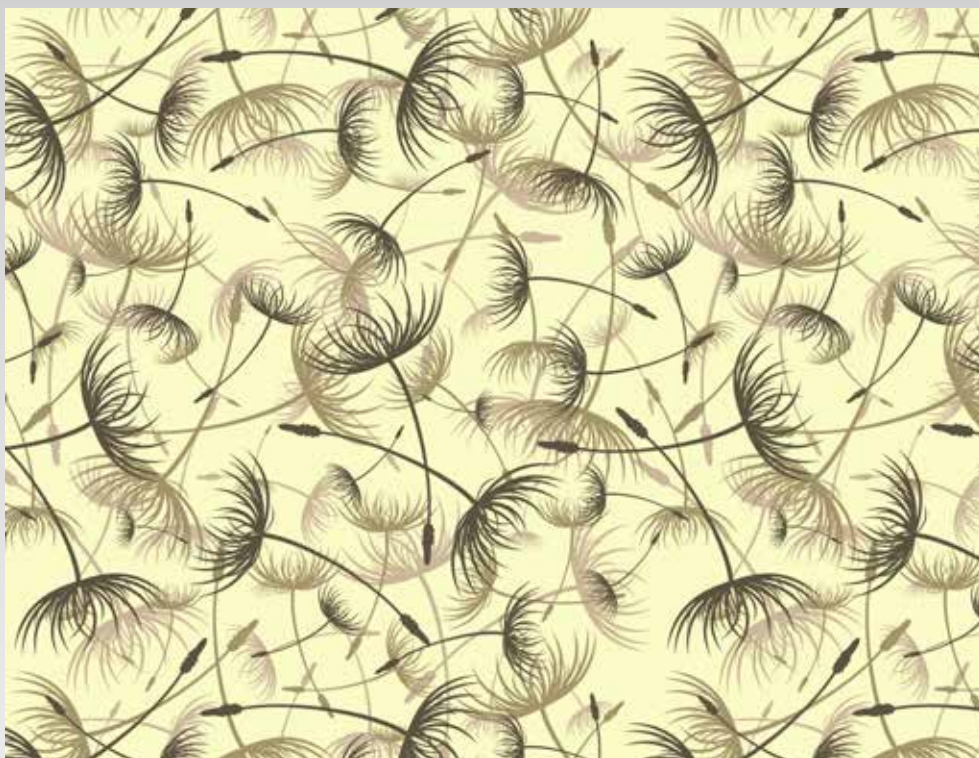
Föhr 140

MULTIDECOR Screen+ Sonderdekore | *Special range*

Föhr



Föhr 150



Föhr 130

Föhr 130|81
〈flächengeprägt〉
〈flat embossed〉

MULTIDECOR Screen+ Sonderdekore | *Special range*

Venta



Venta 120

MULTIDECOR Screen+ Sonderdekore | *Special range*

Venta



Venta 110



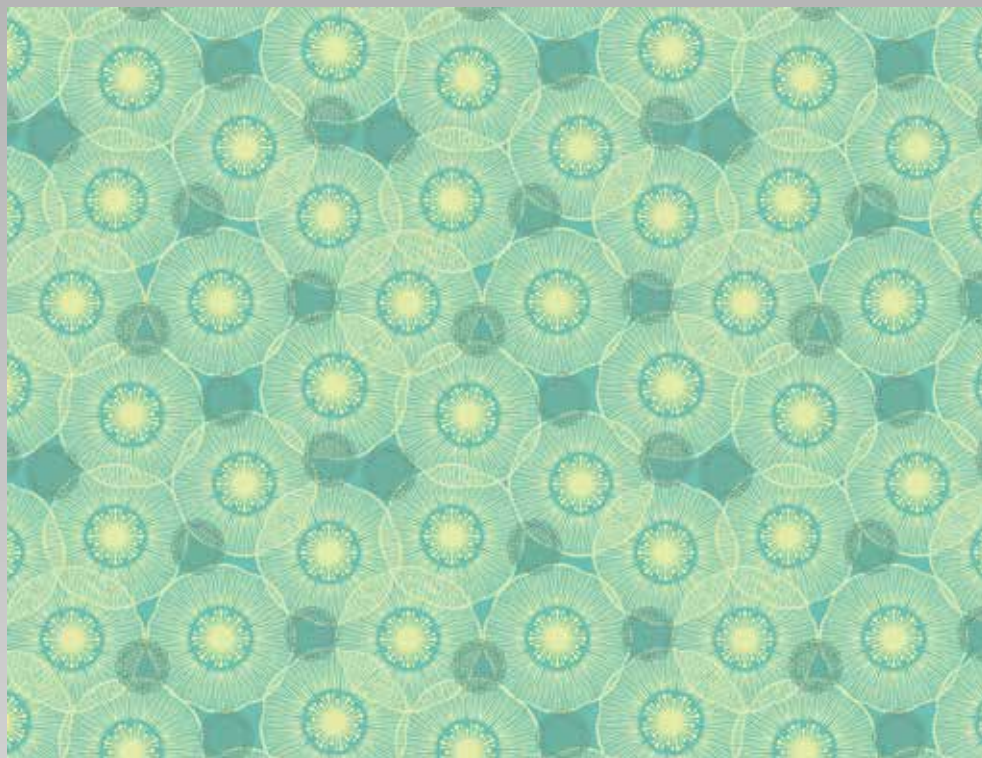
Venta 130



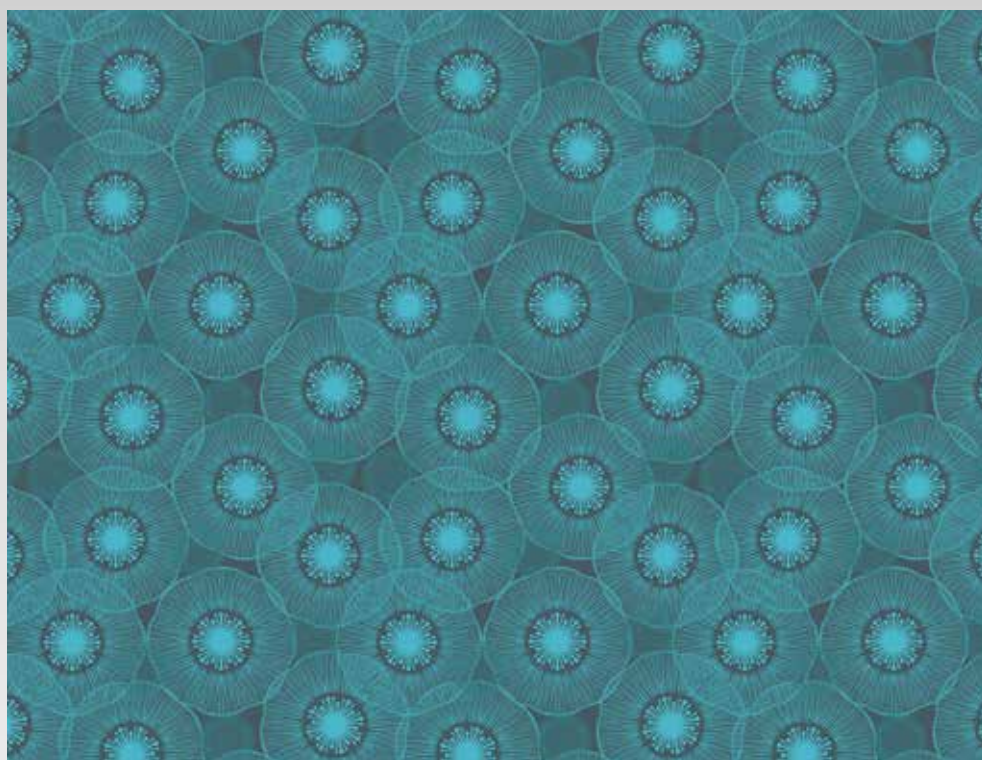
Venta 140

MULTIDECOR Screen+
Sonderdekore | *Special range*

Saint-Denis



Saint-Denis 120

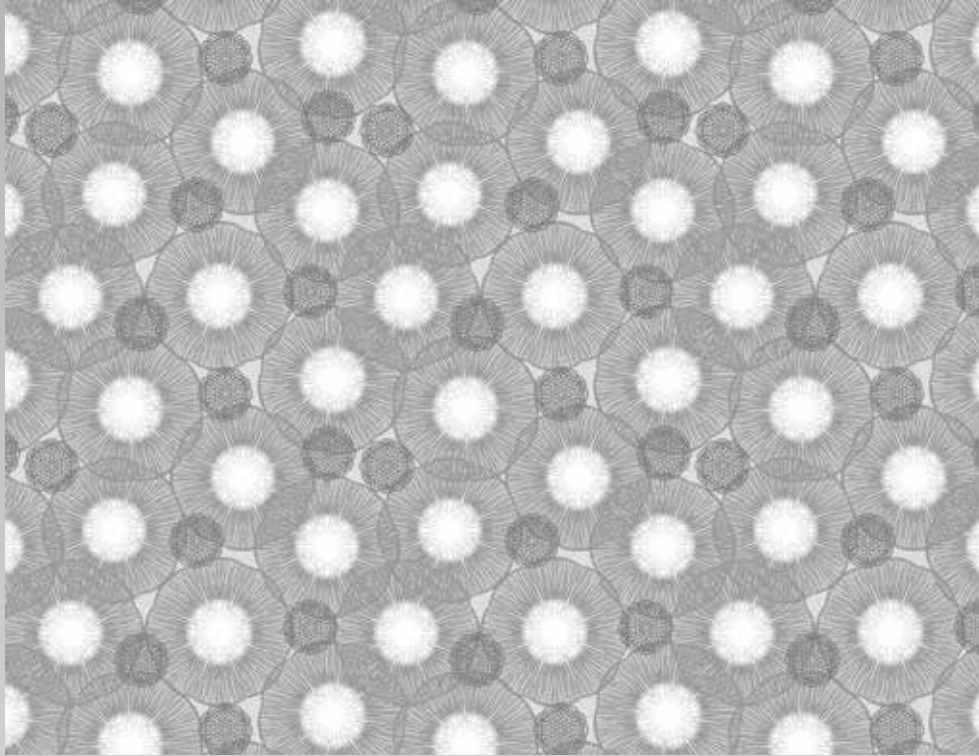


Saint-Denis 140

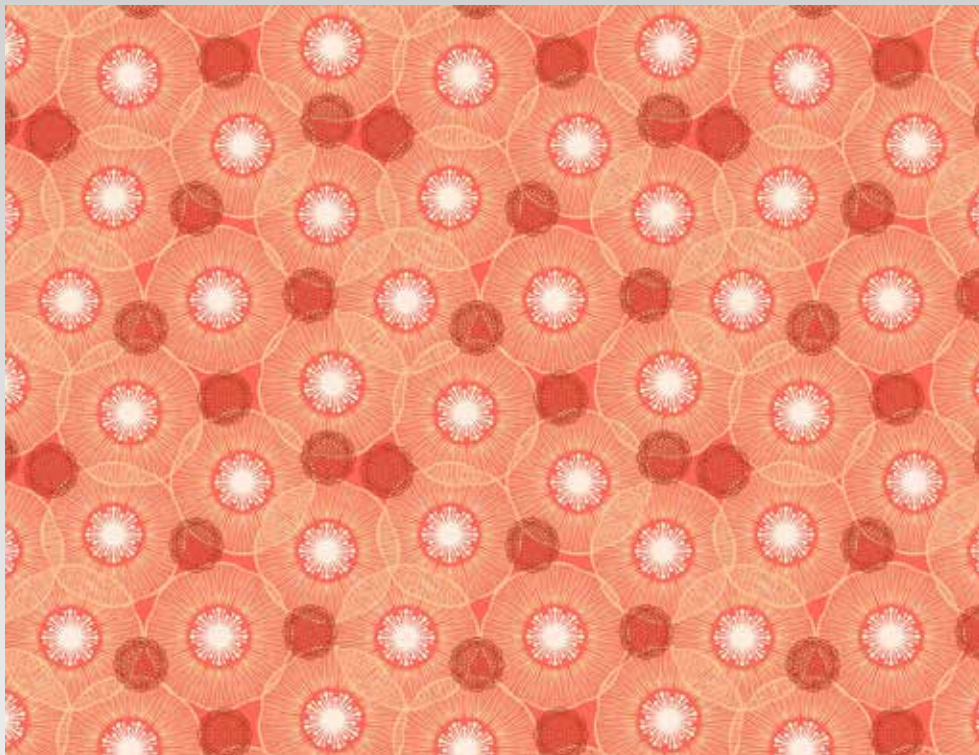
MULTIDECOR Screen⁺

Sonderdekore | *Special range*

Saint-Denis



Saint-Denis 110

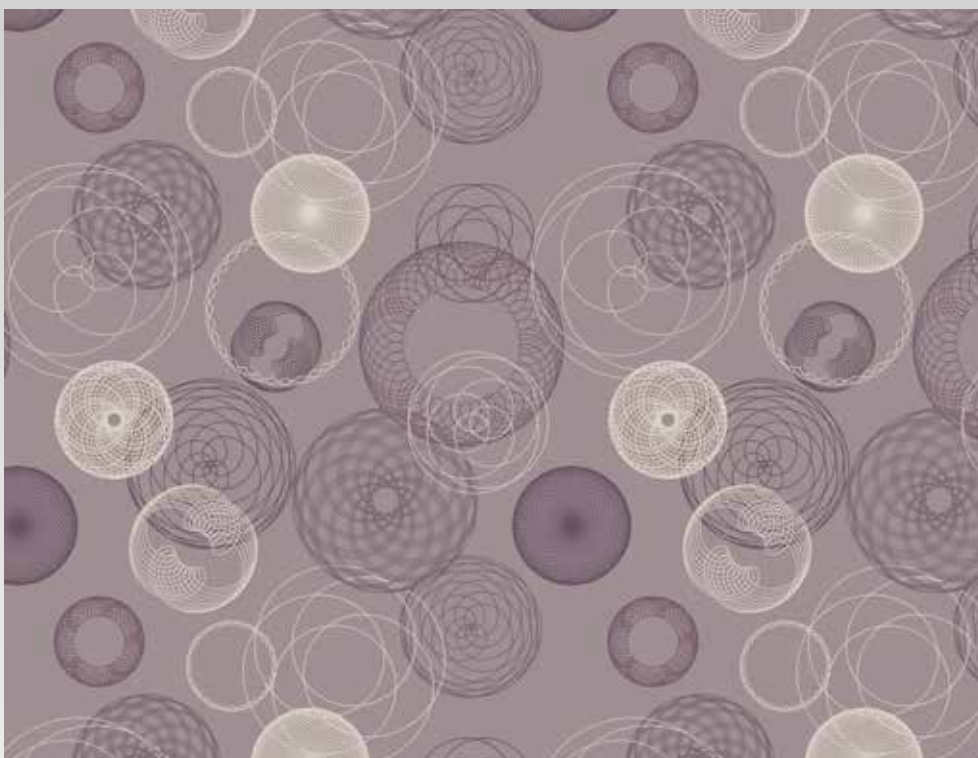


Saint-Denis 130

Saint-Denis 130|11
⟨flächengeprägt⟩
⟨flat embossed⟩

MULTIDECOR Screen+
Sonderdekore | *Special range*

Den Haag

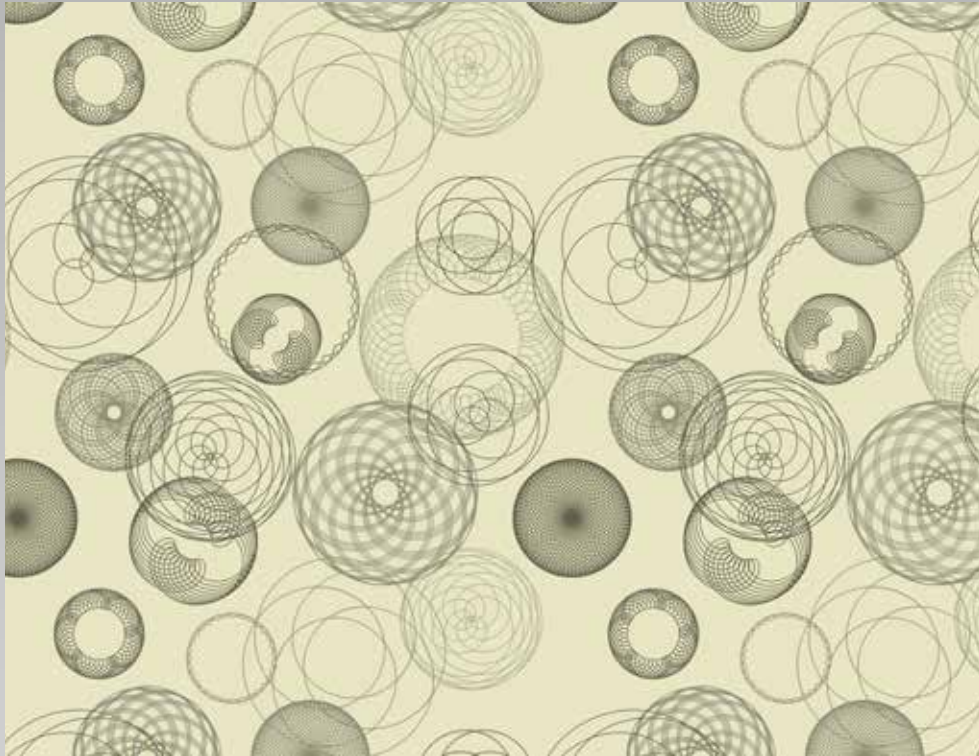


Den Haag 140

MULTIDECOR Screen+

Sonderdekore | *Special range*

Den Haag



Den Haag 120



Den Haag 130

Den Haag 130|11
〈flächengeprägt〉
〈flat embossed〉

MULTIDECOR Screen+
Sonderdekore | *Special range*

Dresden



Dresden 140



Dresden 120

MULTIDECOR Screen+
Sonderdekore | *Special range*

Dresden



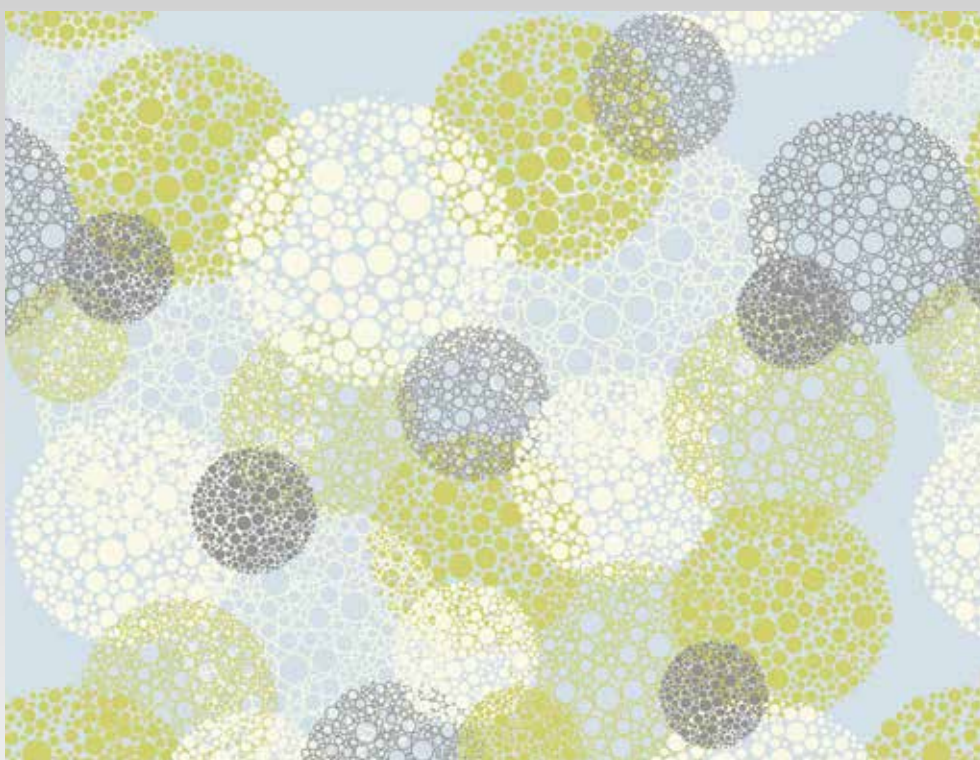
Dresden 130



Dresden 110

MULTIDECOR Screen+
Sonderdekore | *Special range*

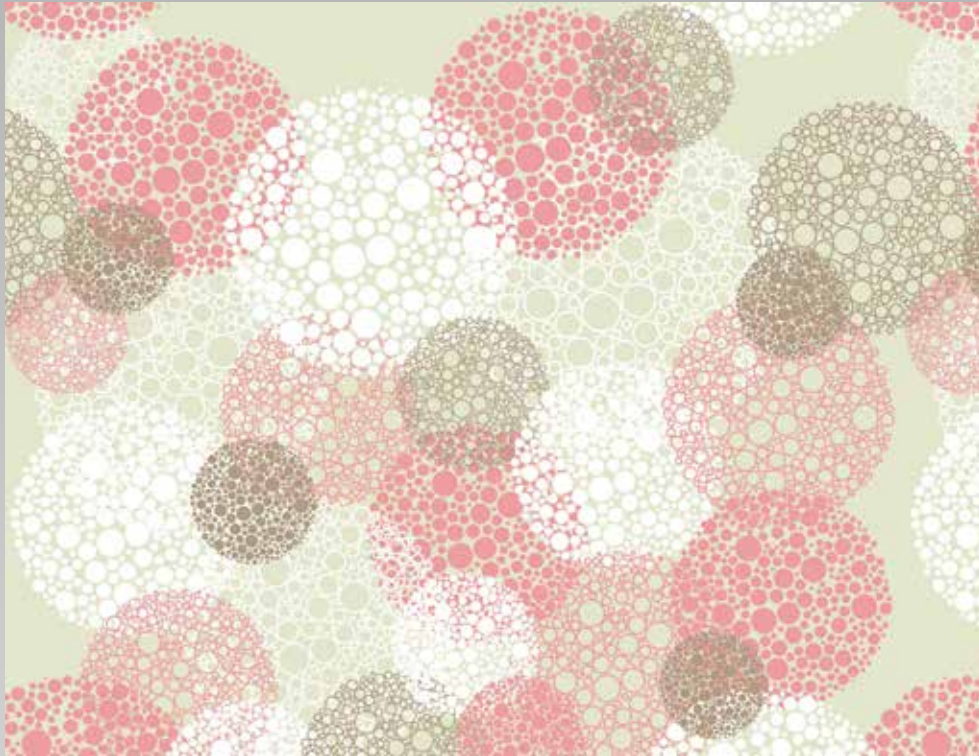
Davos



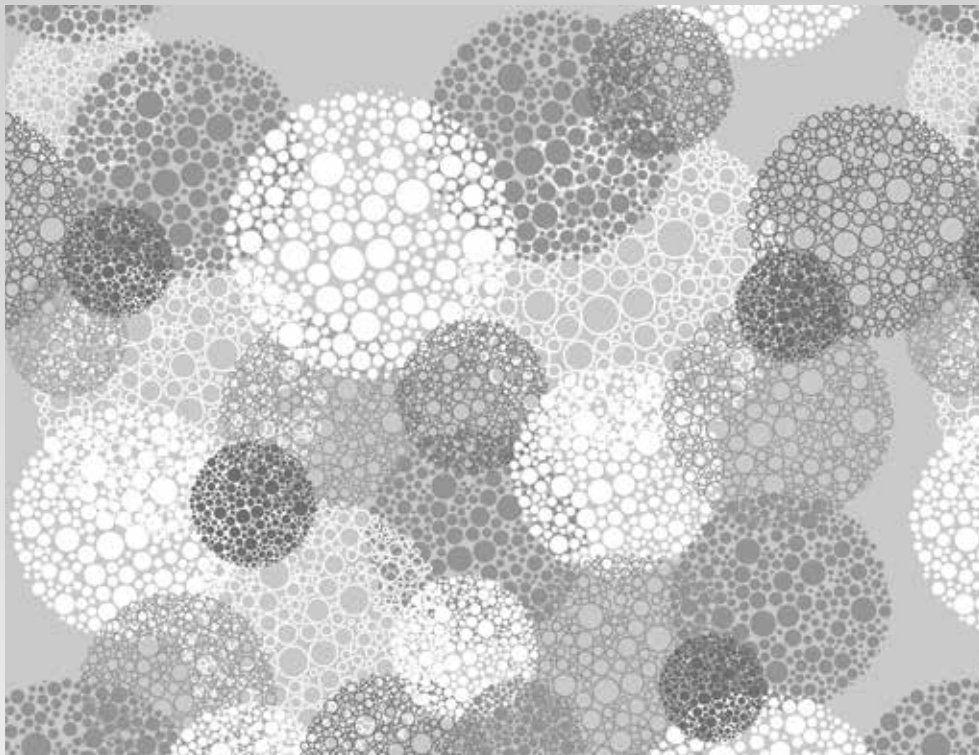
Davos 130

MULTIDECOR Screen+
Sonderdekore | *Special range*

Davos



Davos 120



Davos 110

Davos 110|11
〈flächengeprägt〉
〈flat embossed〉

MULTIDECOR Screen+
Sonderdekore | *Special range*

Karlsbad



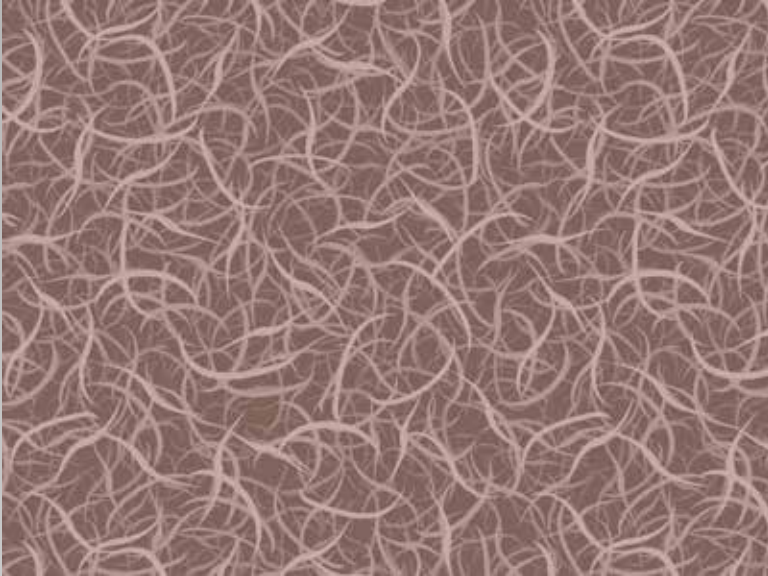
Karlsbad 120



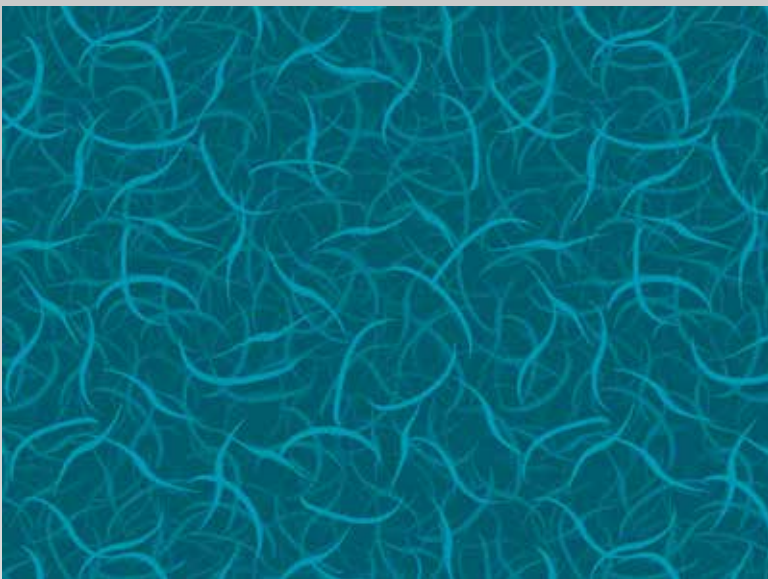
Karlsbad 140

MULTIDECOR Screen+
Sonderdekore | *Special range*

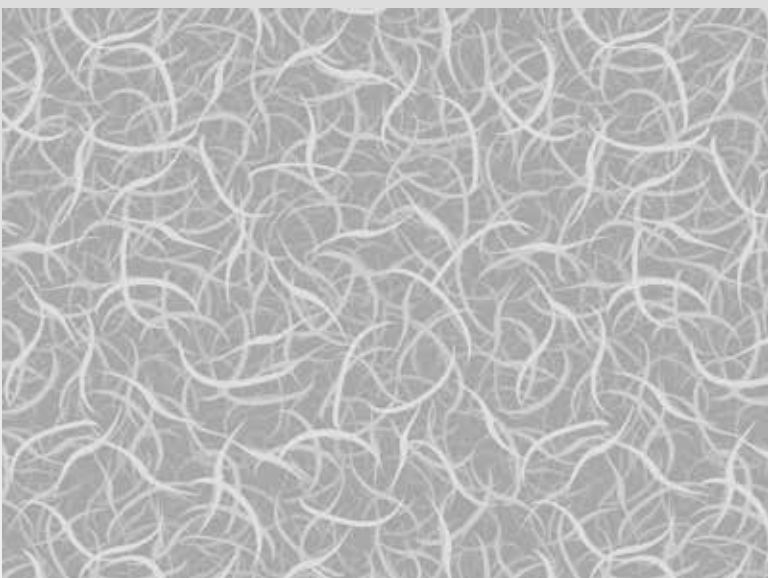
Karlsbad



Karlsbad 130



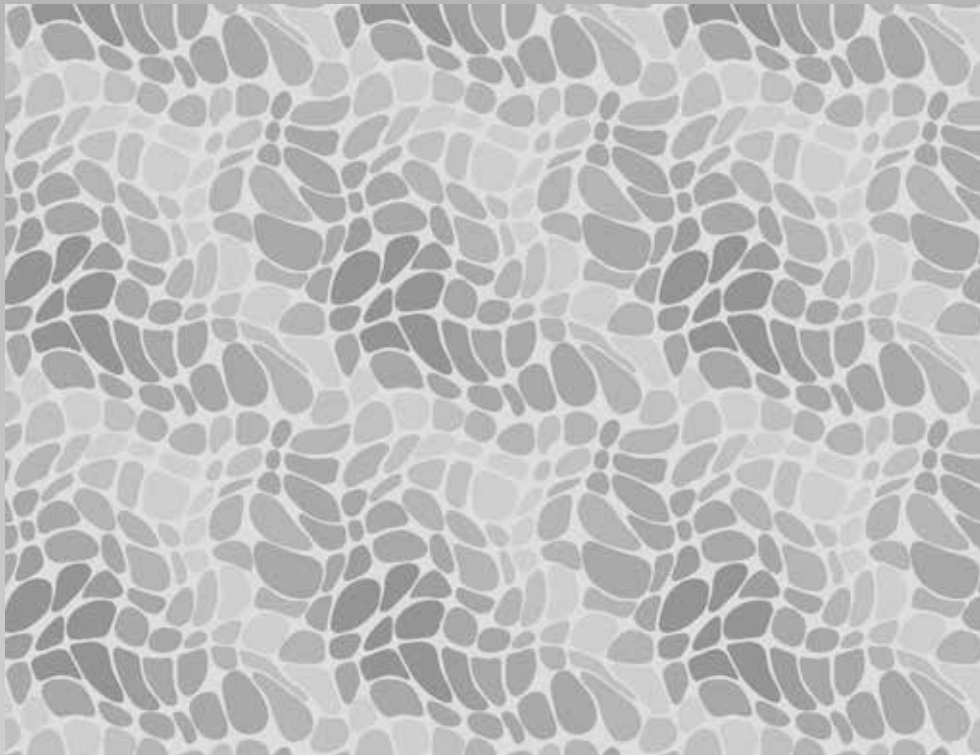
Karlsbad 150



Karlsbad 110

MULTIDECOR Screen+
Sonderdekore | *Special range*

Montreal



Montreal 110



Montreal 120

MULTIDECOR Screen+
Sonderdekore | *Special range*

Montreal



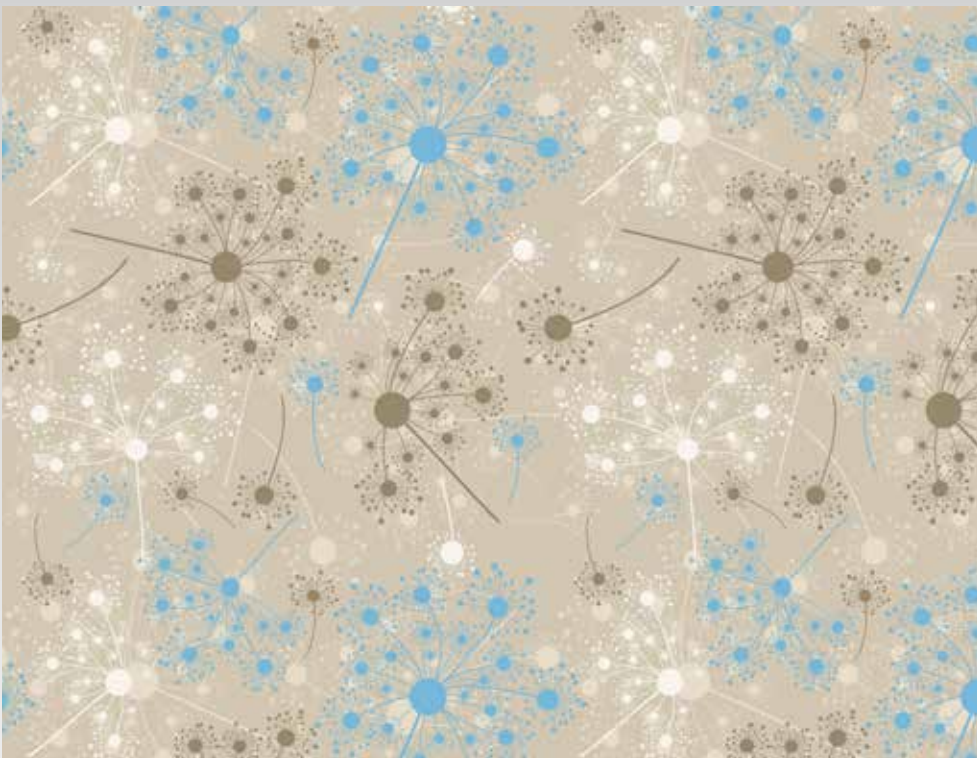
Montreal 130



Montreal 140

MULTIDECOR Screen+
Sonderdekore | *Special range*

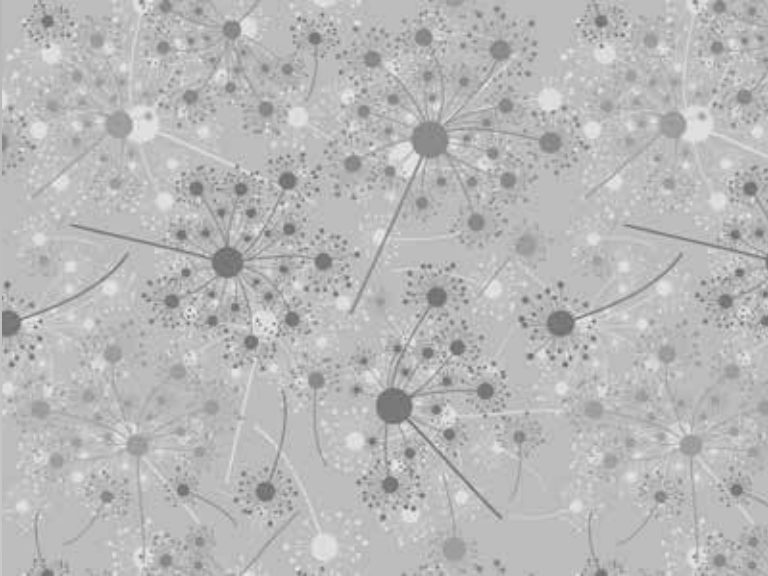
Bornholm



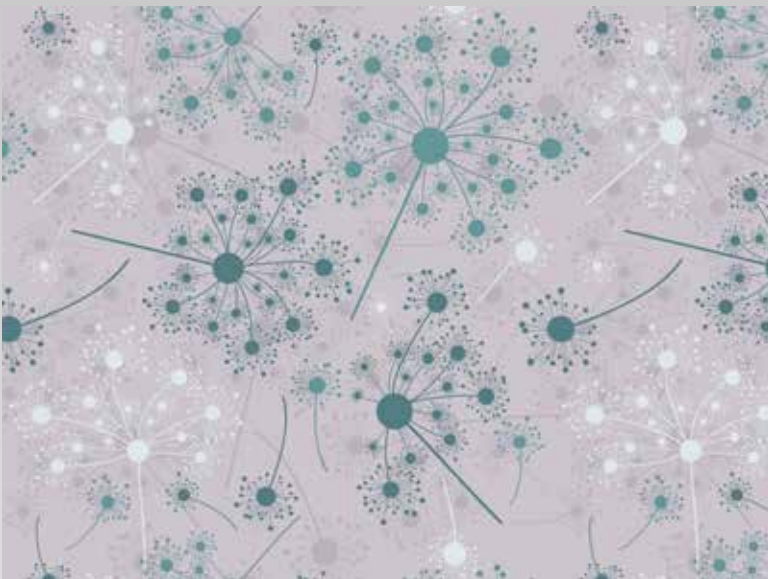
Bornholm 120

MULTIDECOR Screen+
Sonderdekore | *Special range*

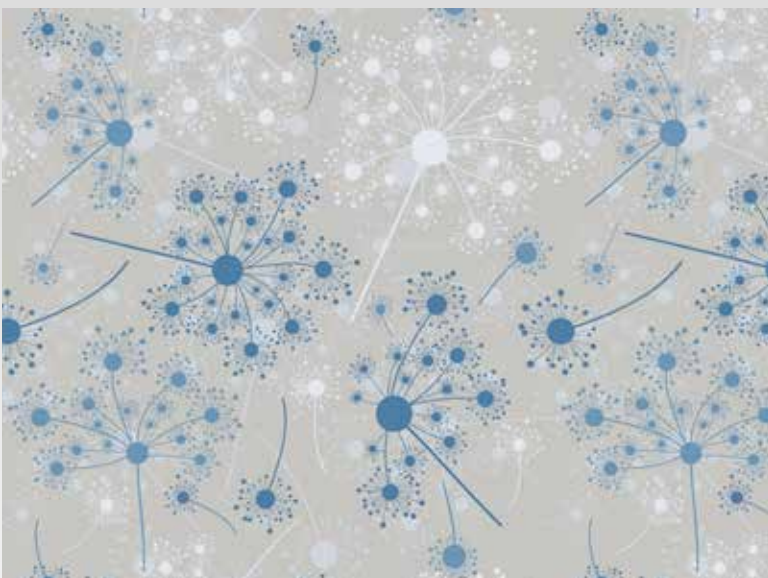
Bornholm



Bornholm 110



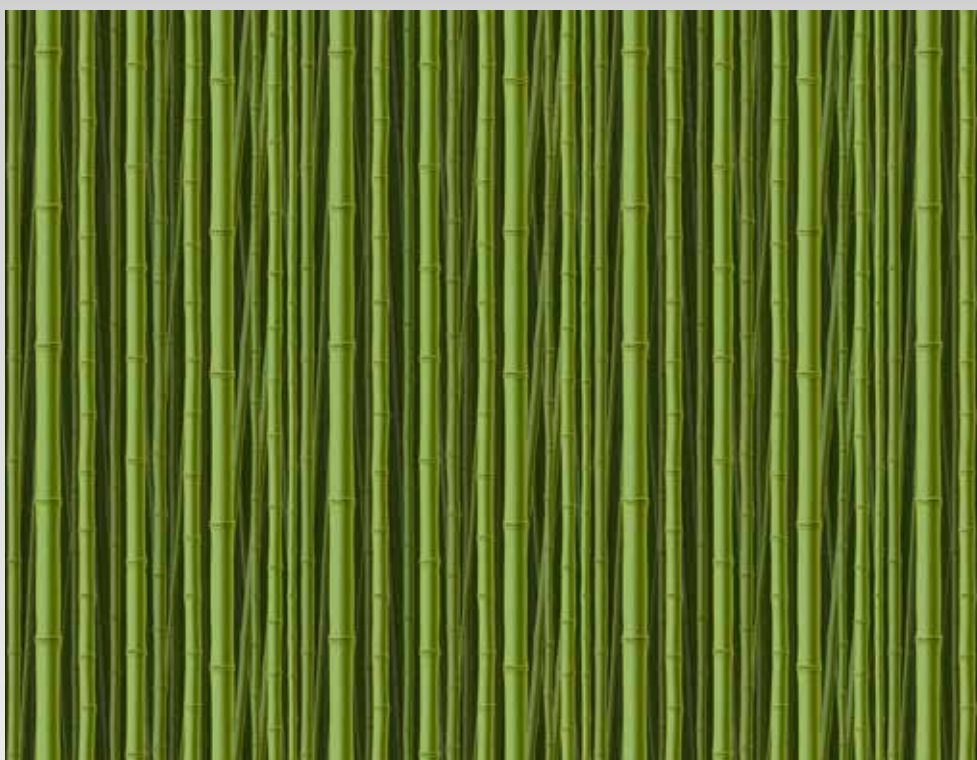
Bornholm 130



Bornholm 140

MULTIDECOR Screen+
Sonderdekore | *Special range*

Peking



Peking 130

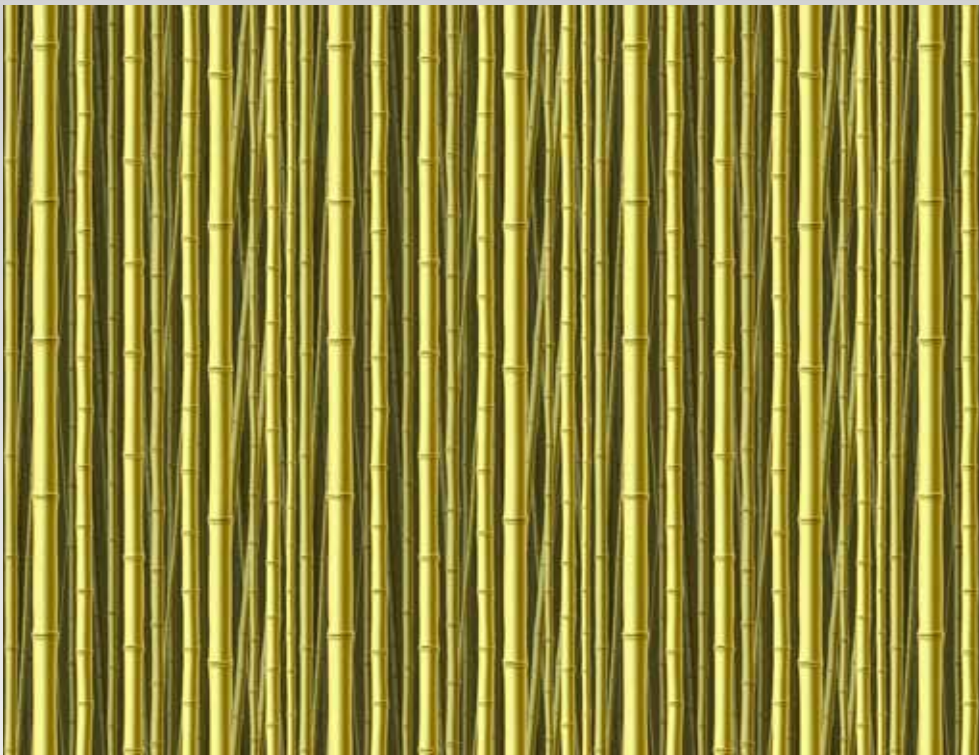
MULTIDECOR Screen+

Sonderdekore | *Special range*

Peking



Peking 140



Peking 120

Peking 120|11
⟨flächengeprägt⟩
⟨flat embossed⟩

MULTIDECOR Screen+
Sonderdekore | *Special range*

Goa



Goa 140

MULTIDECOR Screen+
Sonderdekore | *Special range*

Goa



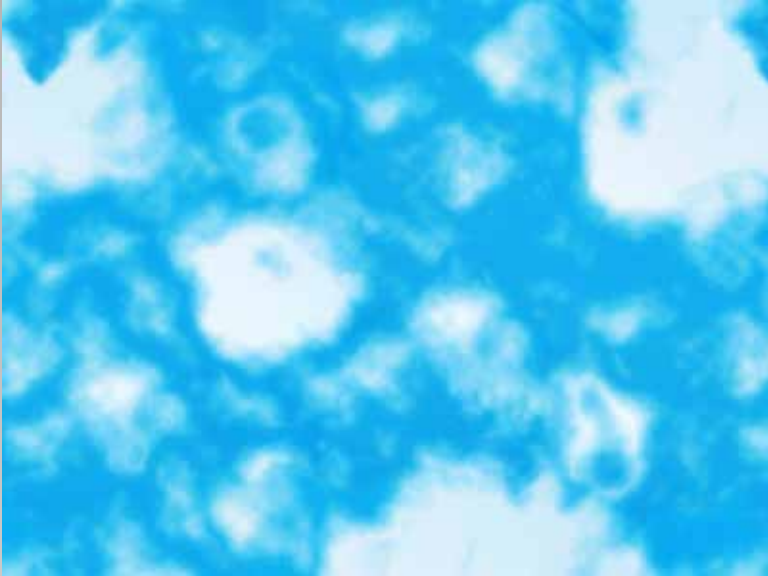
Goa 120



Goa 130

MULTIDECOR Screen+
Sonderdekore | *Special range*

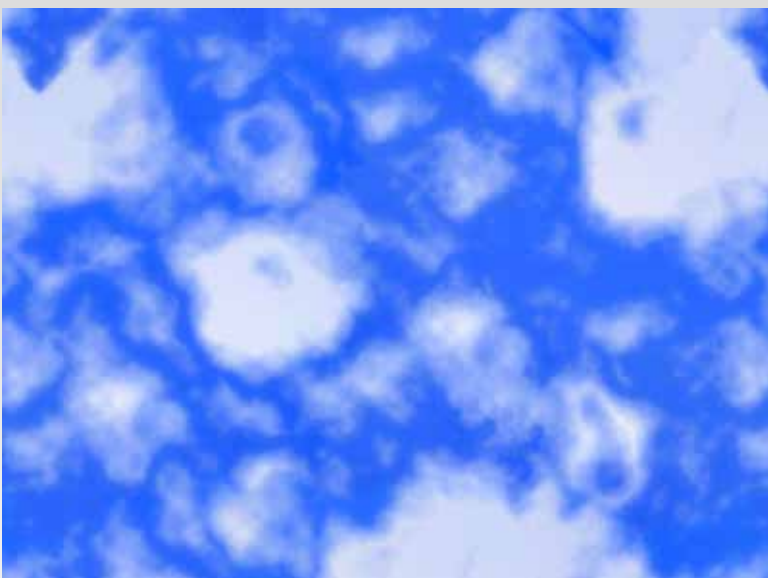
Blue sky



Blue sky 120



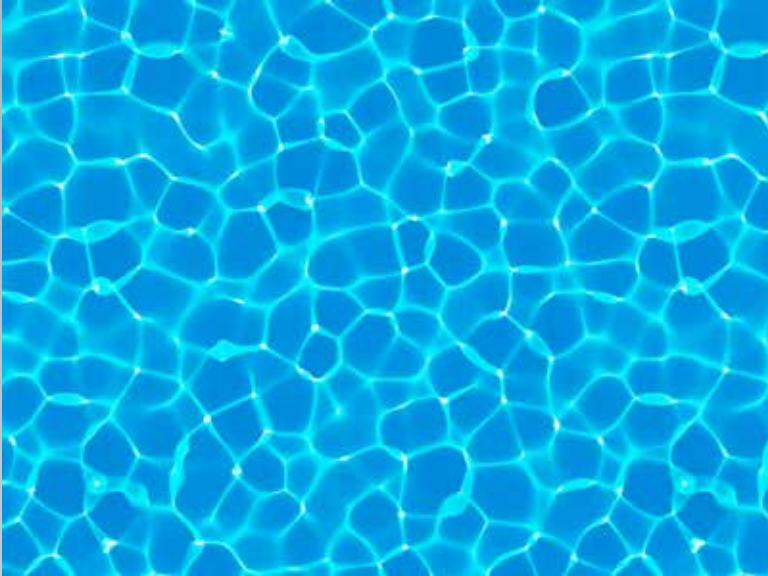
Blue sky 130



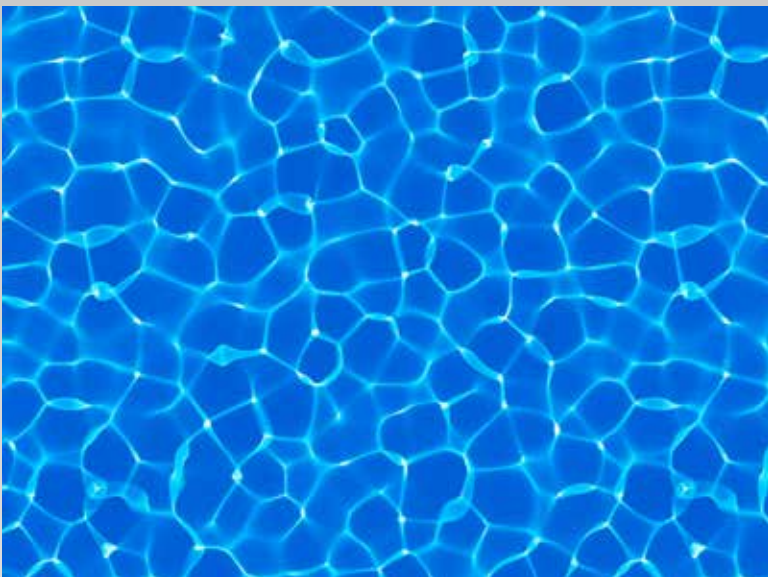
Blue sky 140

MULTIDECOR Screen+
Sonderdekore | *Special range*

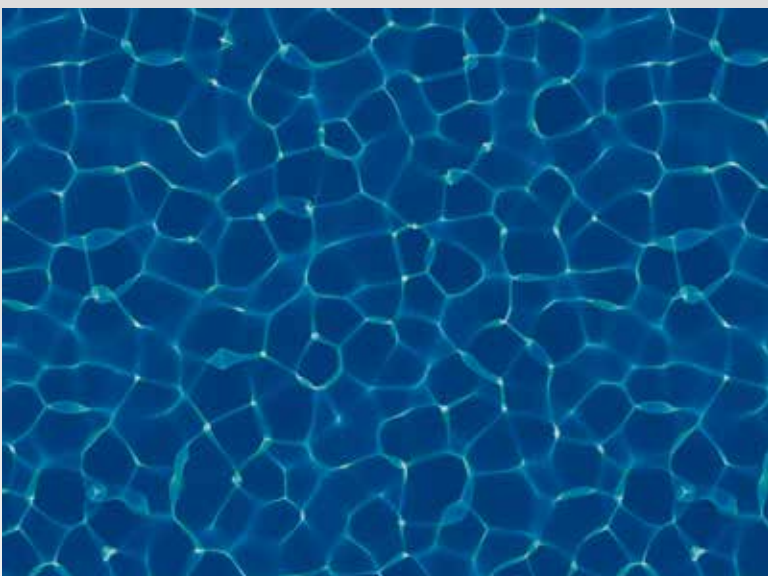
Alcudia



Alcudia 120



Alcudia 130



Alcudia 140

MULTIDECOR Screen+
Sonderdekore | *Special range*

Oakland



Oakland 130

MULTIDECOR Screen+
Sonderdekore | *Special range*

Oakland



Oakland 150



Oakland 140

Oakland 140|81
〈flächengeprägt〉
〈flat embossed〉

MULTIDECOR Screen+
Sonderdekore | *Special range*

Soccer



Soccer 120



Soccer 130



Soccer 140

MULTIDECOR Screen+
Sonderdekore | *Special range*

Stars



Stars 120



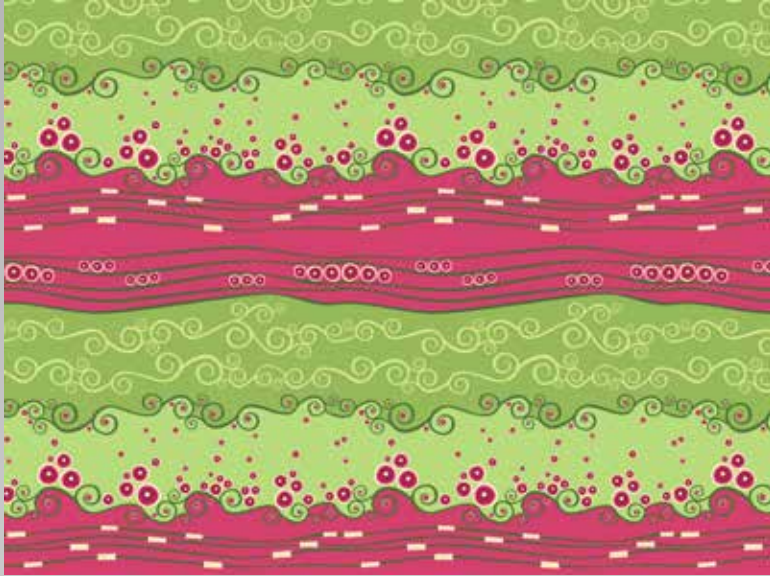
Stars 130



Stars 140

MULTIDECOR Screen+
Sonderdekore | *Special range*

Centopia



Centopia 120



Centopia 140



Centopia 130

MULTIDECOR Screen+

Sonderdekore | *Special range*

Butterfly



Butterfly 120



Butterfly 140



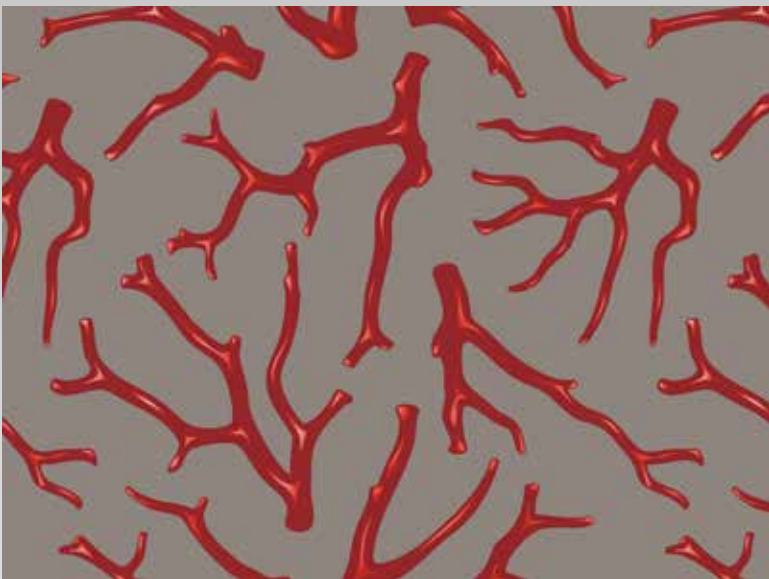
Butterfly 150

MULTIDECOR Screen+
Sonderdekore | *Special range*

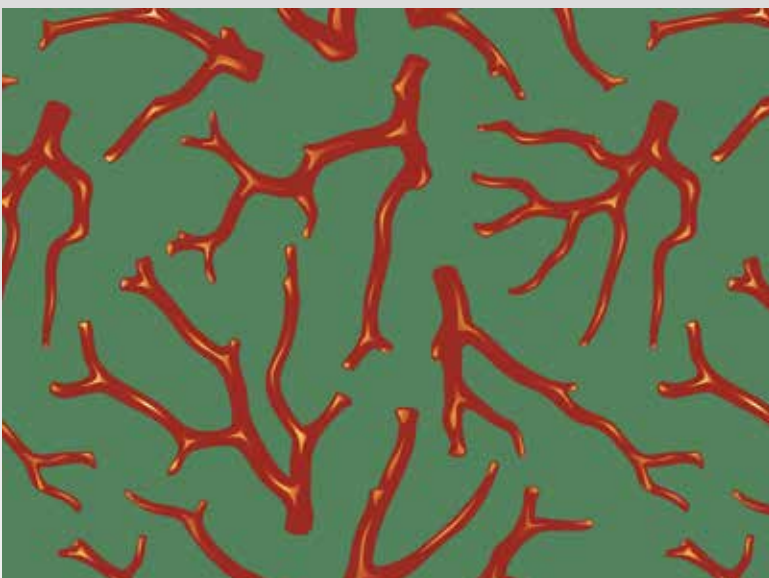
Cooktown



Cooktown 120



Cooktown 130



Cooktown 140

MULTIDECOR Screen+
Unifarben | Plain colours



MULTIDECOR Screen+ Unifarben | Plain colours

Mit MULTIDECOR Screen+ lässt sich jede beliebige Unifarbe auf die Folie drucken. Wählen Sie Ihre Wunschfarbe direkt von der Farbkarte oder nutzen Sie diese als Orientierungshilfe. Auch eine freie Abmusterung, zum Beispiel anhand eines Musterstücks oder einer Farbskalen-Nummer, ist möglich.

With MULTIDECOR Screen+ printing any plain colour is possible. Choose your favorite colour from the sample card or use it as an orientation. Also a free colour matching for instance by using a sample piece or a colour scale number is possible.



MULTIDECOR Screen⁺
Unifarben | *Plain colours*

Saphirblau 043|11
⟨flächengeprägt⟩
⟨flat embossed⟩

MULTIDECOR Screen⁺

Individuelle Dekore | *Individual decors*

Lassen Sie Ihren Sonnenschutz mit MULTIDECOR Screen⁺ zu einem Unikat werden!

Nutzen Sie Ihre Folienrollos zum Beispiel als repräsentative Außenwerbung für Ihr Unternehmen, lassen Sie sich Ihr Lieblingsfoto oder eine individuelle Collage auf das Rollo drucken.

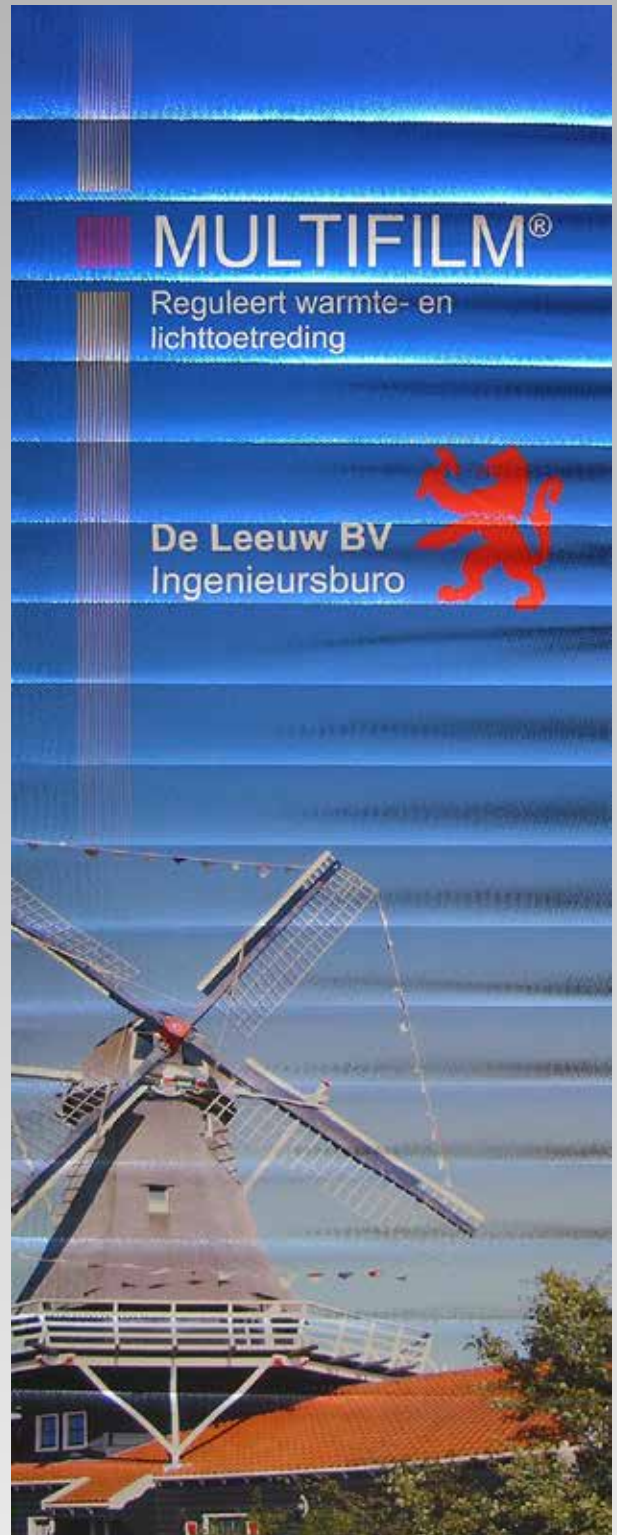
Es ist ganz einfach: Sie stellen uns das Motiv (Foto, Grafik, Logo) zur Verfügung und wir gestalten Ihr ganz persönliches Folienrollo nach Ihren Wünschen.



With MULTIDECOR Screen⁺ your sun protection blind becomes unique!

Use your film roller blinds as outdoor advertising for your company, print your favorite photograph or an individual collage on the roller blind.

It is really simple: You send us the key visual (photograph, company logo etc.) and we create your very personal film roller blind.



MULTIDECOR Screen+
Individuelle Dekore | *Individual decors*



Londell
colour your hair style



MULTIFILM®

Macht Fenster perfekt.

MULTIDECOR Screen+ Individuelle Dekore | *Individual decors*

Referenzen



MULTIFILM® SMI-Technik

Sonnenschutz mit intelligenten Motoren



Eine neue Motorengeneration sorgt für mehr Komfort bei elektrischen Folienrollos. Die intelligenten MULTIFILM® SMI-Motoren eröffnen neue Möglichkeiten bei der Sonnenschutzsteuerung.

MULTIFILM® SMI-Motor 24 VDC

PRODUKTEIGENSCHAFTEN

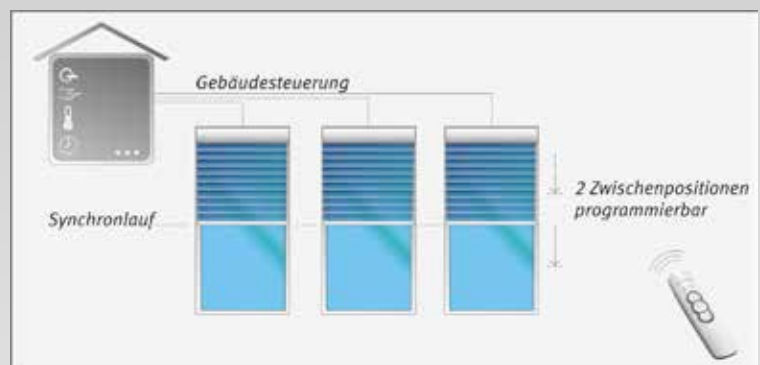
- intelligente Motoren mit einheitlicher Schnittstell zur Steuerung (SMI: „Standard Motor Interface“)
- individuelle Programmierung von Motor und Steuerung
- bis zu zwei Zwischenpositionen einstellbar
- Soft Start und Stopp
- konstante Drehzahl
- Hinderniserkennung
- in allen MULTIFILM®-Rollos einsetzbar

NUTZERVORTEILE

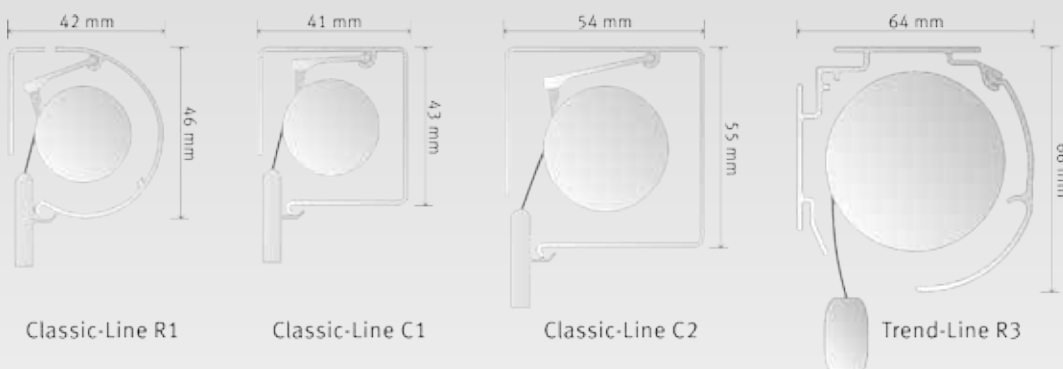
- exaktes Stoppen in beliebigen Zwischenpositionen
- Synchronlauf benachbarter Rollos
- Einsparung von Kühl- und Heizenergie durch automatische Steuerung des Sonnenschutzes
- geräuscharm und langlebig
- kompatibel mit SMI-Steuerungen anderer Hersteller

BEDIEN- UND ANTRIEBSVARIANTEN

- Taster, Funksender, mobile Endgeräte
- Einzel- und Gruppensteuerung
- Einbindung in BUS-Systeme
- Kombination mit verschiedenen Sensoren und Automatikgeräten



BLENDENTYPEN



MAXIMALE GRÖSSEN

- Blende C1/ R1: 1.500 mm x 2.300 mm (B x H)
- Blende C2: 2.200 mm x 3.400 mm (B x H)
- Blende R3: 2.500 mm x 3.400 mm (B x H)

REFERENZEN • REFERENCES

DEUTSCHLAND • GERMANY | Airbus, Hamburg | AOK, Berlin | Arcor, Stuttgart | Ausländerbehörde, Hamburg | BASF, Ludwigshafen | Bayerischer Rundfunk, München | Bayerisches Rotes Kreuz, Augsburg | Berliner Congress Center, Berlin | Berufsgenossenschaft Metall Nord Süd, Mainz | Biomedizinisches Forschungszentrum Seltersberg, Gießen | Blohm + Voss, Hamburg | Daimler VAN Technology Center, Stuttgart | Delphi, Wuppertal | Der Spiegel, Hamburg | Deutscher Wetterdienst, München | Deutsches Institut für Normung (DIN), Berlin | Deutsches Museum, München | Du Pont, Hamm | EnBW-City, Stuttgart | Eurocopter Deutschland, Donauwörth | Europäisches Patentamt, München | Finanzamt Erding, Erding | Flughäfen Schönefeld und Tegel, Berlin | Fraport AG, Frankfurt/Main | Giesecke & Devrient, München | Hafencity Sandtorkai, Hamburg | HUK-Coburg, Berlin | Infracore, Frankfurt | Karstadt Warenhaus, Stuttgart | Lufthansa City Line, Flughafen Köln-Bonn | Luft- und Raumfahrtzentrum, Berlin | Main-Kinzig-Forum, Gelnhausen | Mainova AG, Frankfurt | MAN, München | MID, Nürnberg | NRW Bank, Düsseldorf | ORACLE Deutschland, Potsdam | PCI, Hamm | Q-Cells, Bitterfeld-Wolfen | RHEINZINK, Datteln | Rienecker Protonen Therapiecenter, München | Schwarzkopf Henkel, Viersen | Stadtparkasse, Köln | Stadtwerke Bochum | Stadtwerke Unna | Thyssen-Krupp, Essen | TU München, Weihenstephan, München | Universität Hohenheim, Hohenheim | Wirtschaftsbehörde, Hamburg | Zentrum für virtuelles Engineering (ZVE), Stuttgart

NIEDERLANDE • THE NETHERLANDS | Albert Heijn, Zaandam | De Friesland, Leeuwarden | Facilicom, Schiedam | FNV Bouw, Woerden | Gemeentehuis, Dordrecht | Gemeentehuis, Oudenbosch | Havendienst, Rotterdam | Interra, Joure | Luchtverkeersleiding Schiphol, Amsterdam | Nehalennia, Middelburg | Organon, Oss | ROC Leeuwarden | RUG, Groningen | Sandoz, Almere | Stadsdeelraad Noord, Amsterdam | Tweede Kamer, Den Haag | Universiteit, Amsterdam | Woonconcept, Meppel

LUXEMBURG • LUXEMBOURG | Cour De Justice, Espace Pétrusse-Îlot A, Luxemburg-Stadt | Espace Pétrusse-Le Dôme, Luxemburg-Stadt

FRANKREICH • FRANCE | Banque de France, Paris | EBP, Rambouillet | Mairie de Paris, Paris | Ministère de l'Économie et des Finances, Paris | Onisep, Paris | Pierre et Vacances, Paris | Price Water, Versailles | Universal Music, Antony

GROSSBRITANNIEN • GREAT BRITAIN | B&Q, Southampton | London Heathrow Airport, London

ÖSTERREICH • AUSTRIA | BAWAG P.S.K., Wien | Bosch, Wien | Hellerpark, Wien | Klingerpark, Gumpoldskirchen | Millennium Tower, Wien | Nordbahnhof, Wien | Paketzentrum Post, Wien | TPA Zentrum, Graz

SCHWEIZ • SWITZERLAND | Finanzdepartement, Kanton Basel-Stadt | Klinik Hirslanden, Zürich | CLS Behring AG, Bern | GEMINI, Wollerau | Haco AG, Gümliigen | InfraPost AG, Basel | Marti Schweiz AG, Moosseedorf | Post-Finance, Bern | SIA-Gebäude, Zürich | Tamedia AG, Zürich

BULGARIEN • BULGARIA | Argogroup, Sofia

RUMÄNIEN • ROMANIA | Daikin, Bukarest | Harting, Sibiu | Kaufland, Bukarest | Laurentiu, Constanta

PORTUGAL • PORTUGAL | Visabeira Group, Palácio do Gelo, Viseu

LITAUEN • LITHUANIA | Apskritis viršininko administracija, Vilnius | Klaipėdos Skuba, Klaipėda | Technologijos Universitetas, Kaunas

DÄNEMARK • DENMARK | Glenco, Ålborg | Silhorko, Skanderborg | Stena Aluminium, Kolding

NORWEGEN • NORWAY | Bergen Museum, Bergen | Gardermoen airport, Oslo | Greverud Kjøpesenter, Opeggård | Holmenkollen World championship Center, Oslo | Hospital, Tromsø | Kjevik airport, Kristiansand | Nedre Bekkelaget school, Oslo | Norwegian Defense research institute, Kjeller | Olav Thon Eiendomsselskap ASA | Sandane airport | Sola airport | Stena Don Offshore drilling | Tromsø airport | Ullevål University Hospital, Ullevål | University of Bergen, Bergen | Værnes airport, Trondheim | Vika Atrium, Oslo | VM-huset, Oslo

FINNLAND • FINLAND | Pohjola Versicherung, Helsinki

MALAYSIA • MALAYSIA | Menara Exxon-Mobile, Kuala Lumpur | Petronas Twin Towers, Kuala Lumpur

SINGAPUR • SINGAPORE | BASF | HarborFront & Keppel Bay Towers

MULTIFILM Sonnen- und Blendschutz GmbH

Hohensteiner Straße 30 und 32
D - 09212 Limbach-Oberfrohna

Tel. +49 (0) 3722 7705-0

Fax +49 (0) 3722 7705-77

info@multifilm.de

www.multifilm.de